

STH625E



**SANY**

Quality Changes the World

# MEHR FUNKTIONEN, MEHR MÖGLICHKEITEN

## LEISTUNG UND EFFIZIENZ AUF HÖCHSTEM NIVEAU

Kompakter, effizienter, leistungsstarker sowie vollelektrischer Teleskoplader. Der STH625e sorgt für weniger Lärm, weniger Vibrationen und fährt lokal emissionsfrei. Kompakte Abmessungen, perfekt für Arbeiten in Innenräumen, bei begrenzten Platzverhältnissen, z.B. in Städten oder auf dem Bau.

## VOLLELEKTRISCHER KOMPACT-TELESKOPLADER STH625E

Betriebsgewicht  
**5100 kg**  
Batteriekapazität  
**34 kWh**  
Leistung Elektromotor  
**32 kW**  
Betriebsstunden  
**8**

### BEWÄHRTE TECHNIK, NEUE ENERGIE

#### HAUPTMERKMALE

Max. Hubhöhe	6000 mm	Batteriespannung	347 V	Fahrgeschwindigkeit	20 km/h	Wenderadius	3350 mm
Gesamtbreite	1850 mm	Leistung Elektromotor	32 kW	Gesamthöhe inkl. Warnleuchte	1920 mm	Max. Tragfähigkeit	2500 kg

#### BEDIENKOMFORT / KABINE

- 10-Zoll-Touchscreen-Display und Encoder-Navigation
- Heizung und Klimaanlage
- Radio mit Bluetooth und Mikrofon
- Verstellbarer Sitz mit Federung
- 12-V-Steckdose
- Sonnenschutzrollo, Dach- und Frontscheibe
- Beheizbare Heckscheibe
- Front-, Dach- und Heckscheibenwischer und -wascher
- Armlehne mit Ablage und USB-Ladegerät
- Becher- und Flaschenhalter
- Vollständig verstellbare Lenksäule
- Intuitive Tastenfunktionen (alle hintergrundbeleuchtet)
- EVI-Telematik

#### ARBEITSBELEUCHTUNG

- 7 x LED-Arbeitsscheinwerfer an Kabine und Ausleger
- Voll-LED-Straßenbeleuchtung
- Rundumkennleuchte

#### ARBEITSAUSRÜSTUNG

- SANY Fast-fit-Träger und 1200-mm-Gabeln
- Manitou-Fahrgestell mit Gabelrahmen (optional)
- Ladegerät an Bord
- Externe 3-Phasen-Schnellladung: optional
- Drei Lenkmodi: Vorderachslenkung, Analoglenkung und Hundegang
- Vollständig proportionaler Joystick mit FNR
- Drucklosschaltung für Zusatzhydraulik in der Kabine

#### SICHERHEIT

- CE / UKCA-zertifiziert
- ROPS ISO:3471:2008 und FOPS ISO: 3449:2005
- Sichtschutz und Dachabdeckung (optional)
- Rückfahralarm
- Reflektierender Sicherheitsgurt
- Integrierte Rückfahrkamera und Abstandssensor
- Sitzschalter und grüne „Ready“-Rundumleuchte
- Überwachung des Ladegewichts
- Lastmoment-Anzeige



### Absolute Zuverlässigkeit – für ein gutes Gefühl!

Der Teleskoplader von SANY hat 3 Jahre oder 3000 Stunden Garantie\*. Das gibt Ihnen die Sicherheit, dass Sie sich voll und ganz auf Ihre Ausrüstung verlassen können.

Die Hochvoltbatterie des Herstellers CATL hat 5 Jahre oder 10000 Stunden Garantiezeit.

\* Mit den teilnehmenden Partnern

## AUFLADEN AN JEDER STECKDOSE

TRAGBARES PREMIUM-LADEGERÄT VON SANY  
MIT 4 ADAPTERSTECKERN – 230 V / 370 V AC

### Elektrisch einfach, einfach elektrisch **Energierückgewinnung**

Vorteile des vollelektrischen SANY Telehandlers:

- + Verlängerte Wartungsintervalle
- + Einfaches und schnelles Aufladen der Batterie
- + Niedrige Geräusch- und Vibrationspegel
- + Viele Einsatzmöglichkeiten

Regeneratives Bremsen und Nutzen der Absenkkräfte des Auslegers.

Das E-POWER Energierückgewinnungssystem von SANY regeneriert bis zu 15 % der Energie und sorgt dafür, dass der STH625e effizienter, produktiver und länger einsatzfähig ist.



#### LEISTUNGSPARAMETER

Maximale Tragfähigkeit	kg	2500
Tragfähigkeit bei maximaler Höhe	kg	2000
Tragfähigkeit bei maximaler Reichweite	kg	800
Maximale Hubhöhe	mm	6000
Maximale Ausladung	mm	3350
Aufstellwinkel	°	12
Kippwinkel	°	117
Nivellierung des Fahrgestells +/-	°	NA
Äußerer Wenderadius (Analoglenkung)	mm	3350
Fördermenge Zusatzhydraulik	l/min	80
Druck der Zusatzhydraulik	Mpa	270
Geräuschpegel innerhalb der Kabine	Lpa	68
Geräuschpegel außerhalb der Kabine	Lwa	76

#### AUSLEGER-PARAMETER

Ausleger (Heben/Senken)	sek	9.4 / 6.7
Ausleger (aus-/einfahren)	sek	9.6 / 6

#### BEREIFUNG

Typ/Größe		12-16.5
-----------	--	---------

#### ARBEITSLAISTUNG

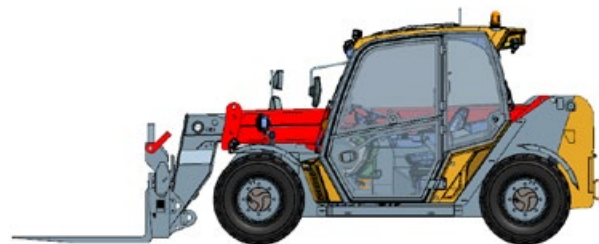
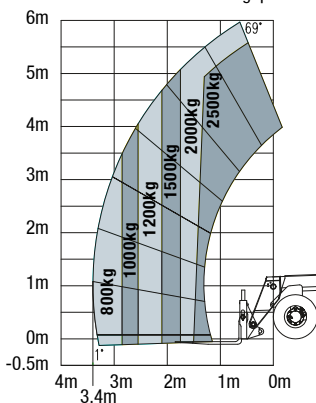
Batteriespannung	V	347 / 96 AH
Batterietechnik		LFP
Batteriekapazität	kWh	34
Ladedauer Schnellladung (22kW)	h	2
Ladedauer Standard	h	8
Ladespannung	V	220 / 370
Leistung des Antriebsmotors	kW	32

#### FÜLLMENGEN

Hydrauliksystem	ltr	70
-----------------	-----	----

#### KABINE

Die Kabine ist ROPS- und FOPS-geprüft und entspricht der ISO 3471/3449.



#### GETRIEBE

Art		elektrisch
Marke		Dana 301
Hersteller		Inovance
Leistung Elektromotor	kW	32
Achsen		Dana 211
Anzahl der Vorwärtsgänge		2
Anzahl der Rückwärtsgänge		2
Max. Fahrgeschwindigkeit	km/h	20
Feststellbremse		Federspeicherbremse
Betriebsbremse		Nasse Lamellenbremse

#### HYDRAULIKSYSTEM

Hydraulikpumpe Typ		Zahnradpumpe
Hersteller		Inovance
Leistung	kW	32
Hydraulikpumpe		Cassapa
Hydraulikventil		Husco
Systemdruck	bar	270
Fördermenge	l/min	80

#### ABMESSUNGEN

Länge ohne Gabeln	mm	4000
Gesamtbreite	mm	1850
Gesamthöhe ohne Warnleuchte	mm	1920
Gesamthöhe inklusive Warnleuchte	mm	2010
Radstand	mm	2390
Kabinenbreite	mm	960
Bodenfreiheit	mm	250
Wenderadius	mm	3300

#### PUNKTLASTEN

<b>Mit maximaler Zuladung</b>		
Punktlast pro Vorderreifen		3300 kg
Punktlast pro Hinterreifen		500 kg
<b>Unbeladen mit horizontalem Ausleger</b>		
Punktlast pro Vorderreifen		1225 kg
Punktlast pro Hinterreifen		1325 kg